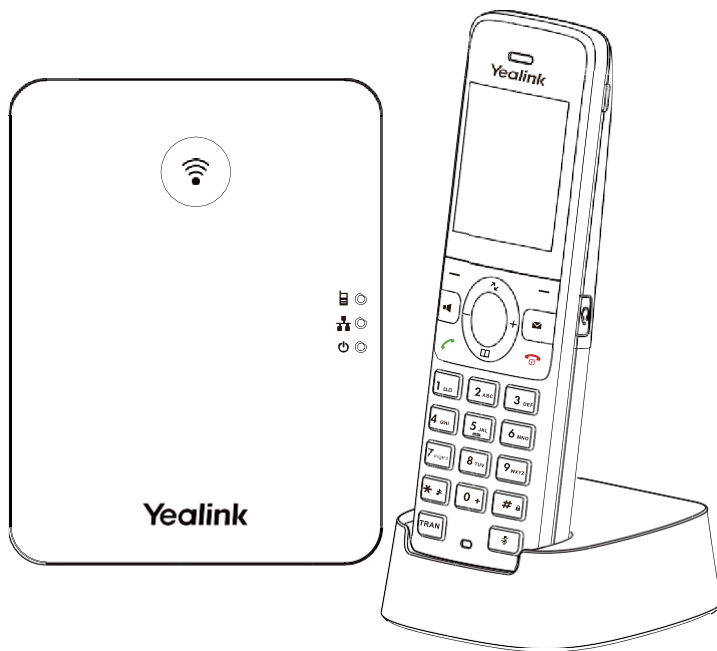


Yealink

SIP DECT-телефон W73P

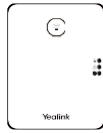


Краткое руководство (V1.0)

Комплектация W73P



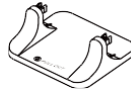
Трубка
W73H



Базовая станция



2 блока питания



Подставка



Ethernet-кабель



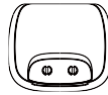
Крышка



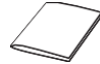
Аккумулятор



Зажим для
крепления
на поясе



Подставка для
зарядки



Краткое
руководство

Примечание: Yealink W73P состоит из одной базовой станции W70B и одной трубки W73H.

Комплектация W73H



Трубка
W73H



Подставка
для зарядки



Аккумулятор



Зажим для
крепления
на поясе



Крышка

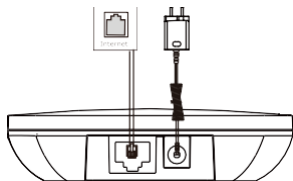


Блок питания

Подготовка к эксплуатации

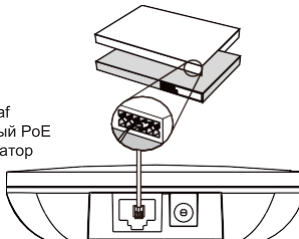
1. Подключите питание базовой станции к сети, используя метод а или б.

а. Блок питания



б. PoE (Power over Ethernet)

IEEE 802.3af
совместимый PoE
хаб/коммутатор

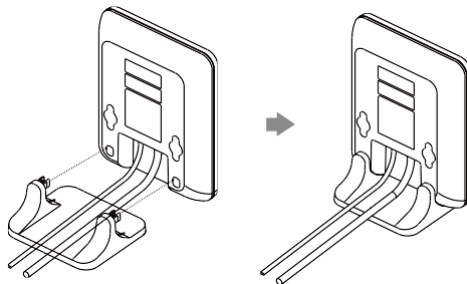


Примечание:

- При выборе метода а используйте блок питания Yealink (5 В/0.6 А). Блок питания стороннего производителя может повредить базовую станцию.
- При выборе метода б подключать блок питания не требуется. Убедитесь в совместимости PoE-коммутатора.

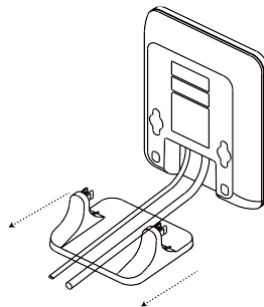
2а. Настольное использование (установка на подставке)

Закрепление устройства на подставке



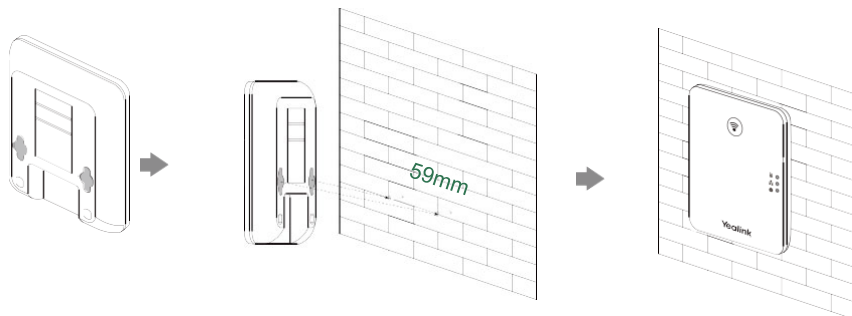
Совместите защелки с соответствующими отверстиями и протолкните подставку вперед, чтобы вставить защелки в отверстия.

Удаление подставки

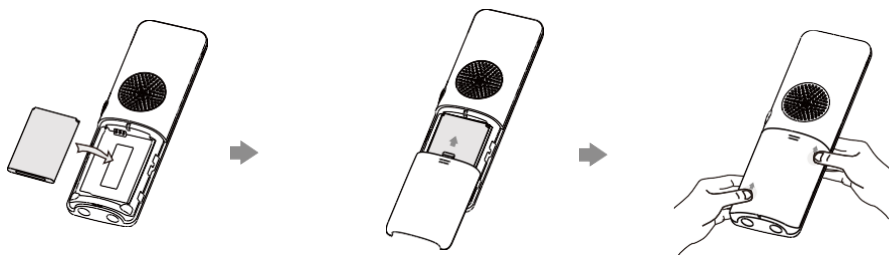


Вытащите защелки из отверстий, перемещая подставку в горизонтальном направлении.

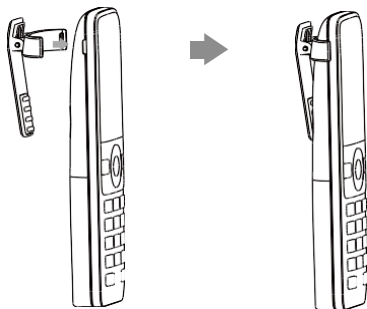
2b. Настенное использование (крепление на стену)



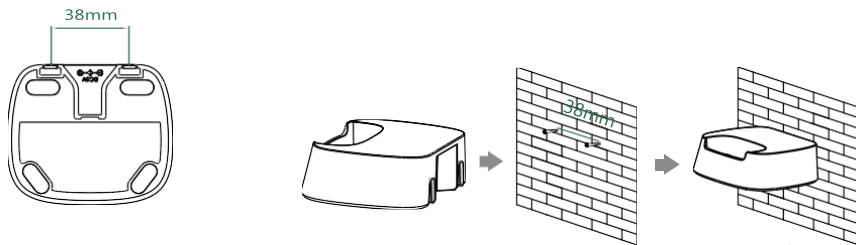
3. Вставьте аккумулятор в трубку.



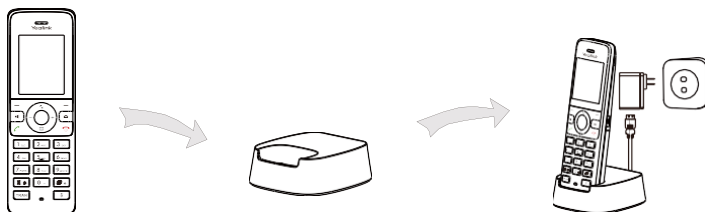
4. Прикрепите крепление на пояс к трубке.



5. Установите зарядный стакан на стену (опционально).



6. Вставьте трубку в зарядный стакан для зарядки.



Примечание:

- Используйте блок питания Yealink (5 В/0.6 А). Блок питания стороннего производителя может повредить базовую станцию.
- Проверьте состояние зарядки в правом верхнем углу ЖК-экрана.

Элементы управления



*Производитель оставляет за собой право без предварительного уведомления покупателя вносить изменения в конструкцию, комплектацию или технологию изготовления изделия с целью улучшения его технических характеристик. В тексте и цифровых обозначениях данного руководства (инструкции) могут быть допущены опечатки. Если после прочтения данного руководства (инструкции) у Вас останутся вопросы по работе и эксплуатации изделия, обратитесь к продавцу или в специализированный сервисный центр для получения разъяснений.

Изготовитель: YEALINK (XIAMEN) NETWORK TECHNOLOGY CO., LTD,
NO.1 LING-XIA NORTH ROAD, HIGH TECH PARK, HULI DISTRICT, XIAMEN, CHINA, 361009
Еалинк (Шиамен) Нетворк Технолоджи Ко., ЛТД,
№1, Линг-Шиа Норс Род, Хай Тек Парк, Хули Дистрикт, Сямынь, Китай, 361009

Уполномоченное изготовителем лицо: ООО "АЙПИМАТИКА", 143441, Московская область, Красногорский район, п/о Путилково, ул. 69 км МКАД, строение 17, офис 284

Телефон/Факс: +74959262644

Электронный адрес: info@ipmatika.ru

Узнать год и месяц изготовления устройства можно из серийного номера.

Например:

XXXXX1901XXXXXX - шестое и седьмое число определяет год (19), восьмое и девятое — месяц (01).

За более подробной информацией обратитесь к полному руководству пользователя, которое находится на сайте www.ipmatika.com.

Copyright © ООО «АйПиМатика»

